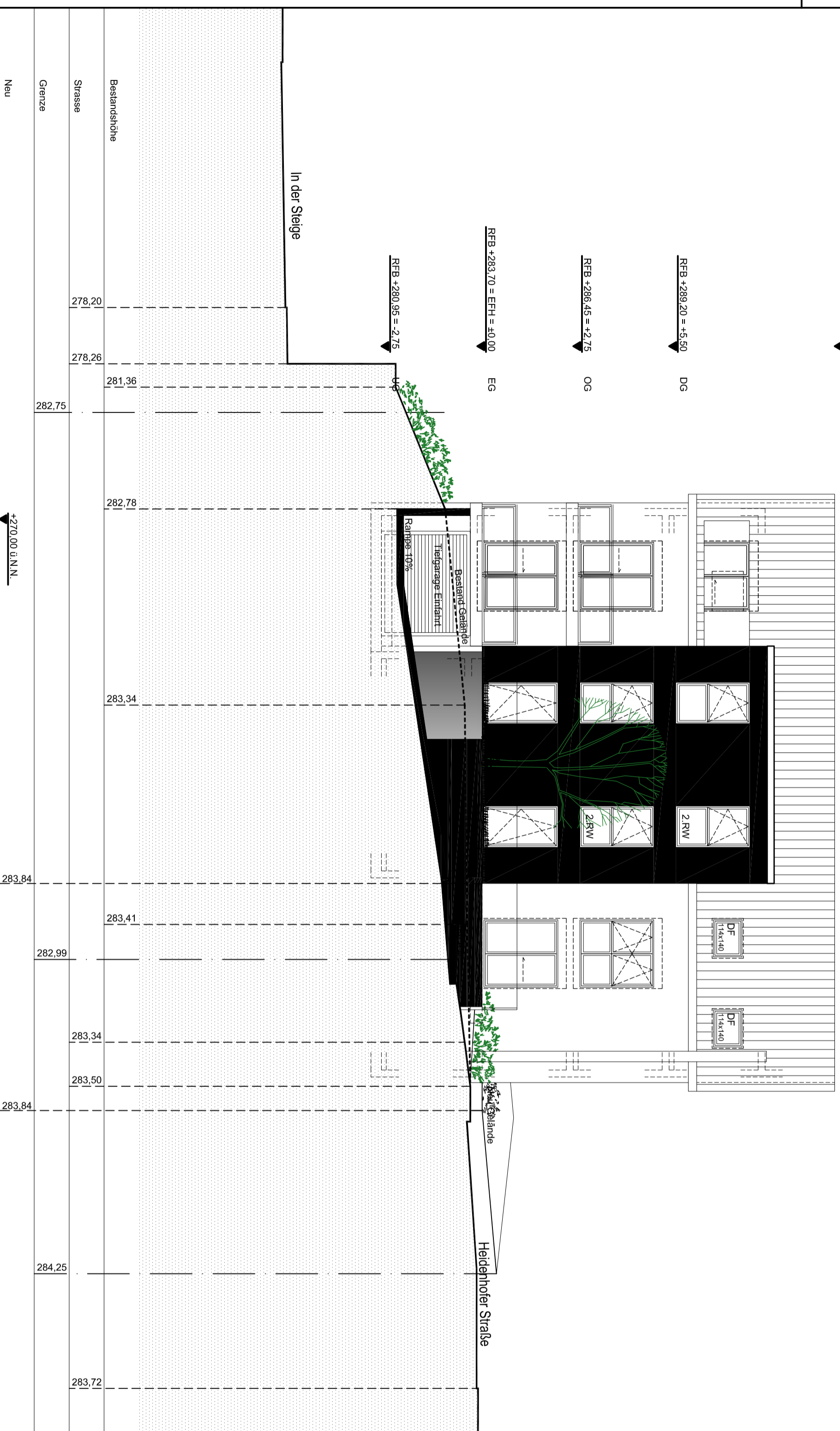


Fischhöhe +293,94 = +10,24 ab EFH



Urheberrechtlich geschützt!

Ohne unsere vorherige Zustimmung darf diese Zeichnung nicht vervielfältigt, verbreitet, öffentlich wiedergegeben oder in anderer Weise insbesondere mit Mitteln der elektronischen Datenverarbeitung, missbräuchlich verwendet werden. Zuwiderhandlung verpflichten zum Schadenersatz (§§ 823 BGB, 97 UrhG) und sind strafbar (§§ 106 ff. UrhG).

Aufteilungsplan

Projekt

Abbruch Bestandshaus und Neubau
Mehrfamilienhaus 8 Wohnungen mit Tiefgarage
(7 Stellplätze und 1 Stellplatz, Spielplatz)
In der Steige, 5 71397 Leutenbach

Flurstücknr: 71

Auftraggeber / Bauherr

MA - Wohnbau GmbH
Neustädter Hauptst. 35
71336 Waiblingen
Herr Fatih Altuntas

Planbezeichnung

Maßstab

OST ANSICHT

1:100

Projekt Nr.

2017 - 35

Plan Nr.

07

CAD Nr.

Datum

18.12.2018

HANDAN AKKAYA KÜRTÜR
Freie Architektin
Max-Eyth-Strasse 30
70736 Fellbach-Öffingen
Tel: 0711-51 03 140
Fax: 0711-64 58 704
E-mail: info@architektur-ak.de

ARCHITEKTUR BÜRO
AKKAYA KÜRTÜR
WOHNBAU
INDUSTRIEBAU
INNENRECHTUNG
3D VISUALISIERUNG
BESTAUBESAMMELUNG
LITBAU MODERNISIERUNG